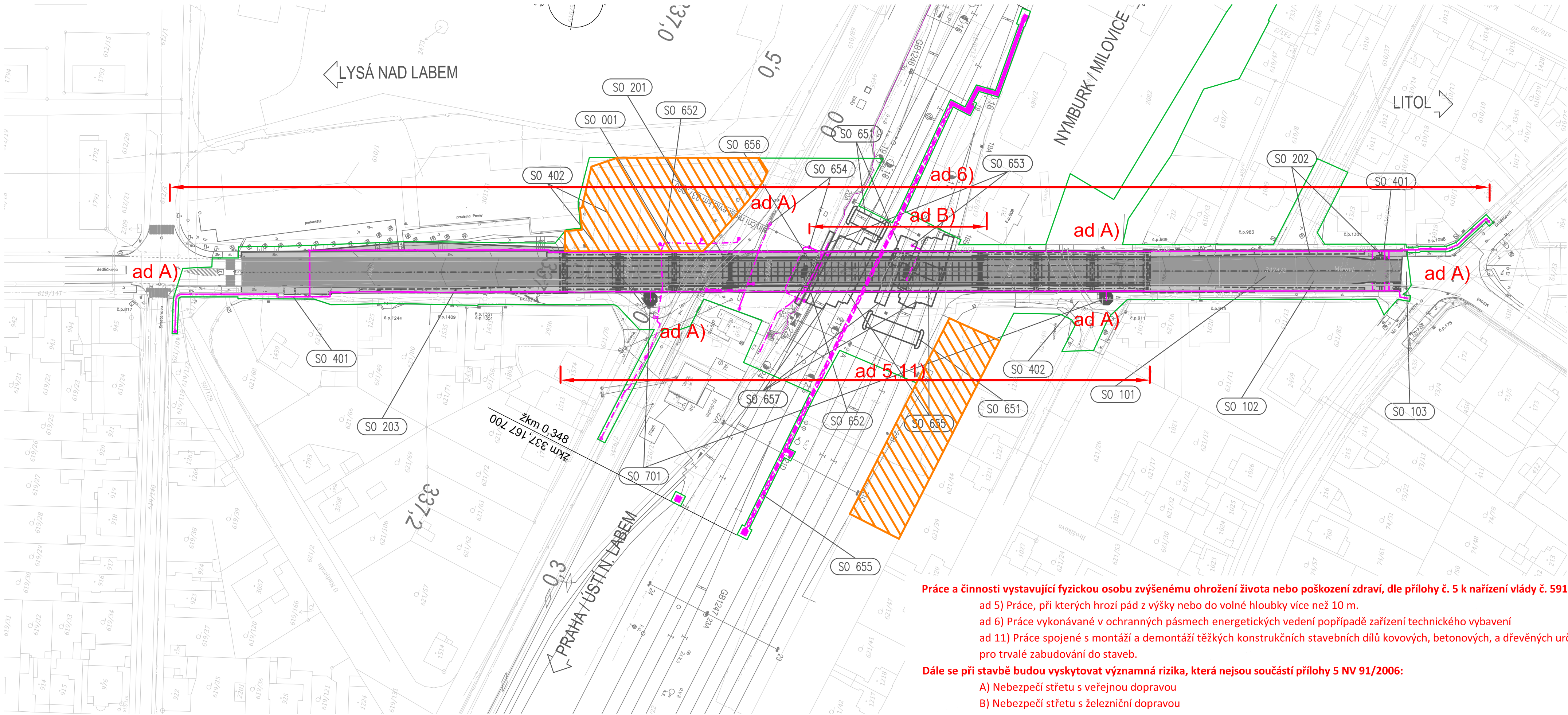


SITUACE RIZIKOVÝCH MÍST STAVBY M 1:1000



Práce a činnosti vystavující fyzickou osobu zvýšenému ohrožení života nebo poškození zdraví, dle přílohy č. 5 k nařízení vlády č. 591/2006 Sb.

ad 5) Práce, při kterých hrozí pád z výšky nebo do volné hloubky více než 10 m.

ad 6) Práce vykonávané v ochranných pásmech energetických vedení popřípadě zařízení technického vybavení

ad 11) Práce spojené s montáží a demontáží těžkých konstrukčních stavebních dílů kovových, betonových, a dřevěných určených pro trvalé zabudování do staveb.

Dále se při stavbě budou vyskytovat významná rizika, která nejsou součástí přílohy 5 NV 91/2006:

A) Nebezpečí střetu s veřejnou dopravou

B) Nebezpečí střetu s železniční dopravou

LEGENDA:

- PLOCHA ZAŘÍZENÍ STAVENIŠTĚ
- DOČASNÝ ZÁBOR – OBVOD STAVENIŠTĚ
- KATASTR

STÁVAJÍCÍ SÍŤ:

- SDĚLOVACÍ VEDENÍ – STÁVAJÍCÍ
- ELEKTRICKÉ VEDENÍ – STÁVAJÍCÍ
- KANALIZACE
- VODOVOD
- PLYN

SEZNAM OBJEKTŮ

- 000 Objekty přípravy staveniště
- 001 Demolice stávajícího mostu ev.č. 272-006
- 100 Objekty pozemních komunikací
- 101 Úprava silnice II/272
- 102 Dopravní značení trvalé
- 103 Dopravní inženýrská opatření
- 104 Účelová staveništní komunikace
- 105 Dočasná autobusová zastávka
- 200 Mostní objekty a zdi
- 201 Most ev.č. 272-006
- 202 Opěrné zdi - směr Litol - sanace
- 203 Opěrné zdi - směr Lysá - sanace
- 400 Podzemní a nadzemní vedení elektro a sdělovací
- 401 Úprava veřejného osvětlení na úseku II/272
- 402 Ochrana kabelových vedení CETIN
- 650 Objekty drah
- 651 Provizorní přejezdy v kolejišti
- 652 Přeložky drážních kabelů ČD Telematika
- 653 Přeložky drážních kabelů SSZT
- 654 Přeložky drážních kabelů SEE
- 655 Úpravy trakčního vedení
- 656 Ukolejení kovových konstrukcí
- 657 Ochrana kolejiště při demolici
- 700 Objekty pozemních staveb
- 701 Přístupová schodiště na most 272-006

ČÁST A

ČISTOPIS

Objednatel stavby:	Krajská správa a údržba silnic Středočeského kraje, p.o. Se sídlem Zborovská 11 150 21 Praha 5, IČ: 000 66 001	Razítko, datum, podpis:

Souřadnicový systém S–JTSK, Výškový systém Bpv			
PRAGOPROJEKT, a.s. – K Ryšánce 1668/16, 147 54 Praha 4 – Tel. 226 066 111, Fax 226 066 118, e-mail: mailbox@pragoprojekt.cz			
Navrhl/vypracoval: Martin HODEK podpis:	Zodpovědný projektant: Ing. Jan SYKORA podpis:	Výrobní reditel: Ing. Jiří SALAVA	Zhotovitel: PRAGOPROJEKT, a.s., K Ryšánce 1668/16, 147 54 Praha 4
Technická kontrola: Ing. Jiří SALAVA podpis:	Hlavní inženýr projektu: Ing. Jan SYKORA podpis:		

Kraj: STŘEDOČESKÝ	Číslo zakázky: 15–542–2–000
Obec: LYSÁ NAD LABEM	Číslo akce: 15–542
Objednatel: KRAJSKÁ SPRÁVA A ÚDRŽBA SILNIC STŘEDOČESKÉHO KRAJE, p.o.	Datum: 11/2016
Akce: II/272, Lysá nad Labem – most ev.č. 272-006 přes trať ČD Kolín-Všetaty a přes MK	Formát: 4xA4
	Měřítko: 1:1000
Část: SOUHRNNÉ ŘEŠENÍ	Stupeň: PDPS
Příloha: SITUACE RIZIKOVÝCH MÍST STAVBY	Číslo přílohy: A5.5